

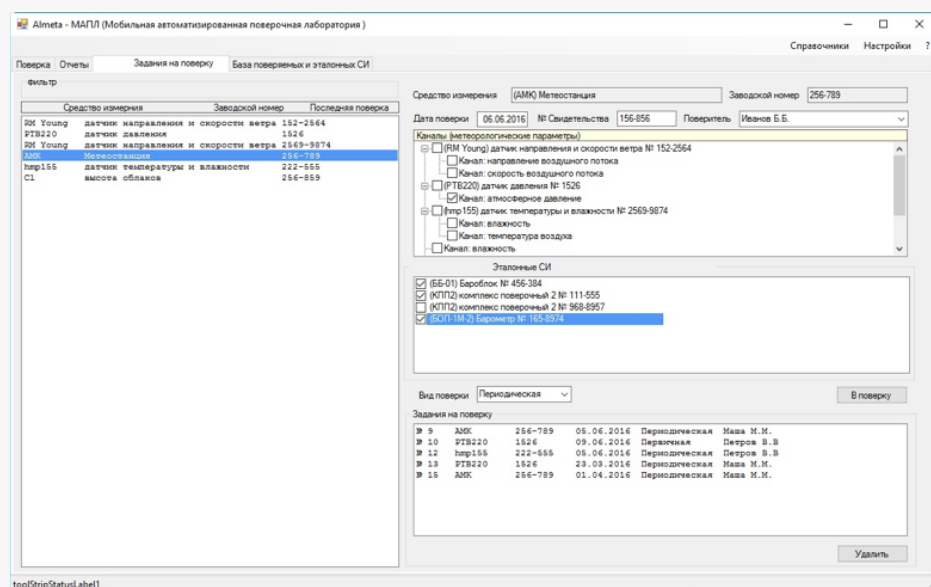
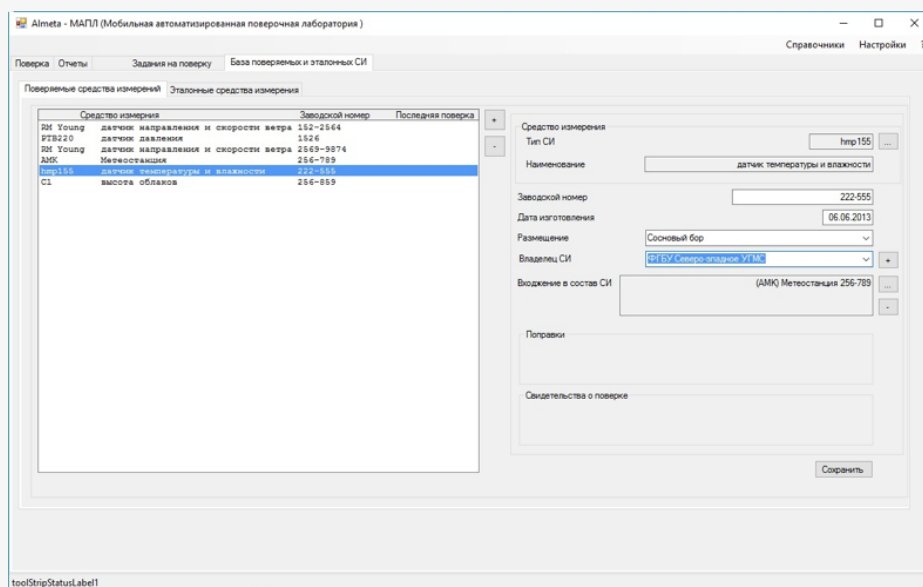
## ПО Almeta МАПЛ

Мобильная автоматизированная поверочная лаборатория предназначено для использования техническими специалистами в калибровочных лабораториях.

### Функционал

- ✓ Автоматический ввод и обработка данных, поступающих с автономных приборов и измерительных комплексов с возможностью подключения к ПК
- ✓ Ручной ввод данных, полученных от автономных приборов, которые не могут быть подключены к ПК
- ✓ Защита от операторских ошибок
- ✓ Вывод сообщений об ошибках и автоматическое ведение журнала ошибок
- ✓ Автоматическое восстановление текущего режима и рабочих параметров в случае аварийного завершения
- ✓ Формирование и печать свидетельств и записей о калибровке, уведомлений о непригодности приборов в форматах, установленных Росстандартом
- ✓ Формирование отчетов с возможностью просмотра, печати и хранения
- ✓ Экспорт данных в формате XL в ИС Поверка  
формат файлов для массовой загрузки:  
[http://www.fundmetrology.ru/pov\\_info.aspx](http://www.fundmetrology.ru/pov_info.aspx)

Версия Almeta МАПЛ является частью мобильной автоматизированной поверочной лаборатории (МАПЛ) для выполнения поверки датчиков и измерительных каналов АМК, АМС и автономных метеорологических приборов.



ПО Almeta МАПЛ работает на персональных компьютерах, поддерживаемые ОС: Windows 7/8/10.